

## LACUL TEI 31 – 33

### Apartamente cu priveliște exclusivistă. Rafinament și siguranță

#### Apartament Nr. 12, etaj 3 – 3 camere

**Adresa: Bd. Lacul Tei nr. 31-33, sector 2, Bucuresti**

[www.btlreal.ro](http://www.btlreal.ro)

Acest apartament este situat la etajul 3 al unui imobil nou receptionat si livrat la inceputul anului 2011, gandit ca un imobil exclusivist, aflat in zona centrala a Bucurestiului, cu acces facil la principalele mijloace de transport in comun, dar in acelasi timp pozitionat intr-o zona care ofera vederi generoase spre Parcul Circului si spre zona de Nord (Floreasca, Herastrau, Casa Presei Libere) si care beneficiaza de toate facilitatile si punctele de interes de care aveti nevoie.

Blocul are 3 niveluri de subsol astfel incat sa asigure suficiente parcaje pentru toate apartamentele. Structura este protejata de o incinta de piloti forati secanti, cu excavatia pana la nivelul de -11m, sub nivelul panzei freatice.

Informatii generale: lift Schindler, centrala Buderus cu arzator Weishaupt si 40 mp panouri solare Buderus-Logasol, paza umana si supraveghere video 24/7, sistem automat de detectare si stingere incendii, sistem automat de detectie si evacuare a noxelor din subsol, sistem degivrare rampa acces parcare subterana.

Apartamentul nr. 12 este nou si are o suprafata utila de 77.65 mp completata de doua terase de 8.38 mp si 3.89 mp utili.

#### **Compartimentare:**

Living: 26.55 mp

Dormitor matrimonial: 14.63 mp

Dormitor: 11.39 mp

Bucatarie: 8.06 mp

Baie matrimoniala: 3.82 mp

Baie: 3.16 mp

Balcon living: 8.38 mp

Balcon dormitoare: 3.89 mp

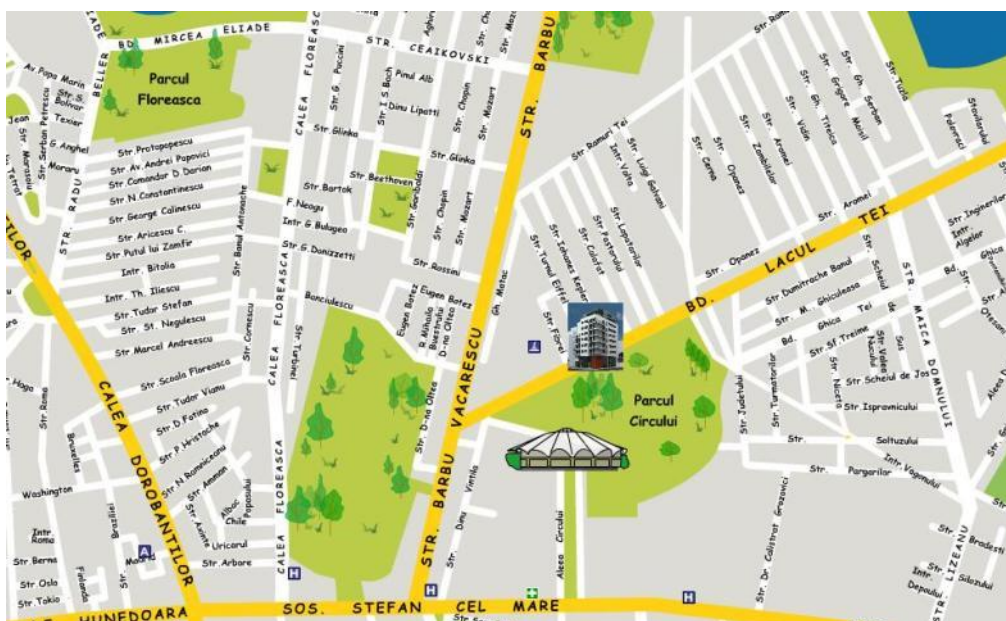
Apartamentul este partial mobilat. Toate camerele beneficiaza de aer conditionat.

## LACUL TEI 31 – 33

**Apartamente cu priveliște exclusivistă. Rafinament și siguranță**



**Localizare: Bd. Lacul Tei, nr. 31-33, sector 2, București**



## Apartment Nr. 12, etaj 3 – 3 camere



### IMOBIL LOCUINTE

B-DUL LACUL TEI NR. 31-33, SECTOR 2



PLAN APARTAMENT NORD-VEST  
ETAJE 1, 2, 3, 4

PROIECTANT



DEZVOLTATOR

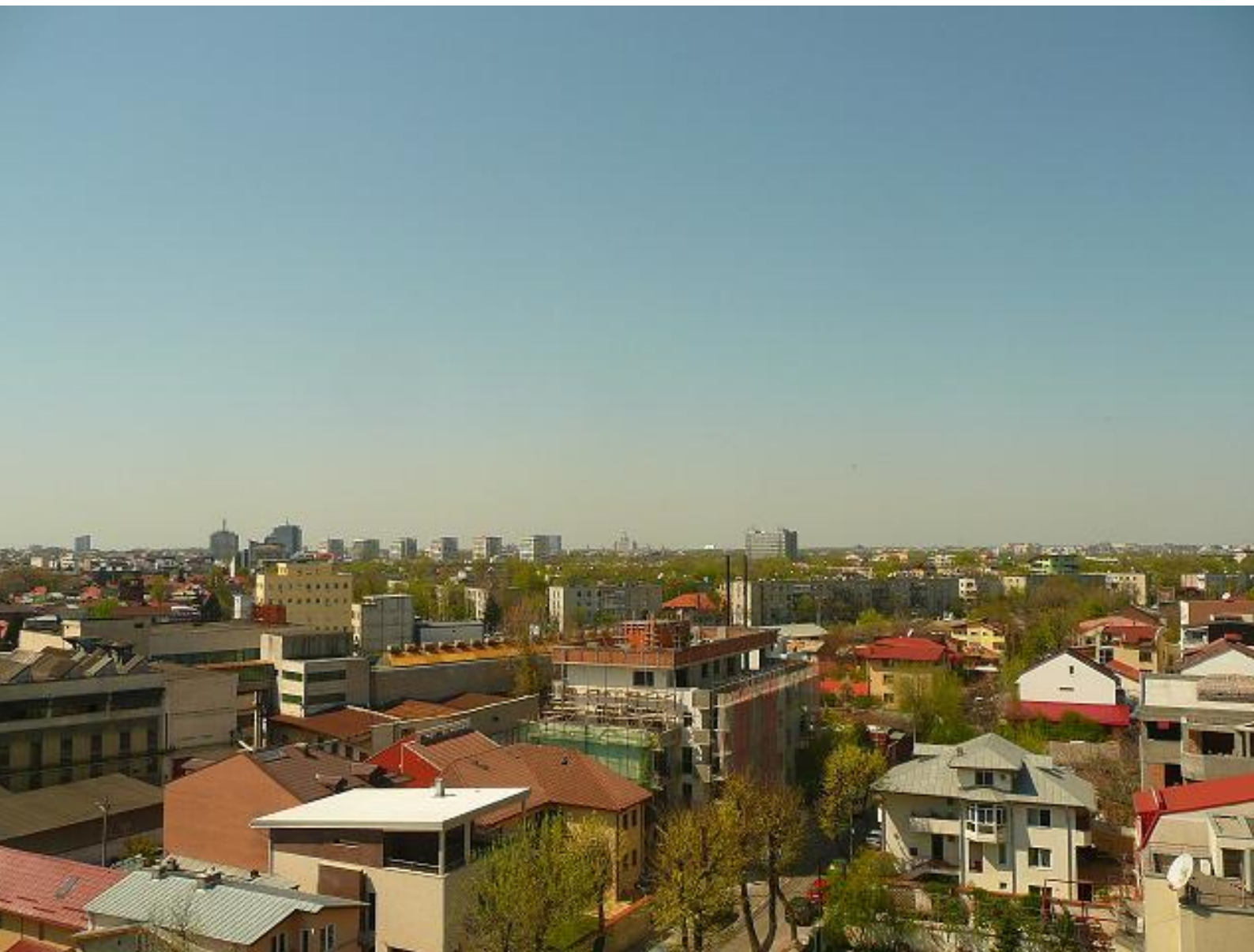


### Detalii plan apartament:

Tip	Orientare	Suprafață utilă	Suprafață terase	Suprafață construită exclusiv / Total suprafață construită inclusiv părți comune
3 camere	Nord - Vest	77.65 m <sup>2</sup>	12.27 m <sup>2</sup>	108 / 150 m <sup>2</sup>

**Poze:**

**Vederi exterioare catre parcul circului / zona de Nord, Floreasca:**





Real

**Living:**



**Dormitor matrimonial:**



**Camera:**





Real

**Bucatarie:**

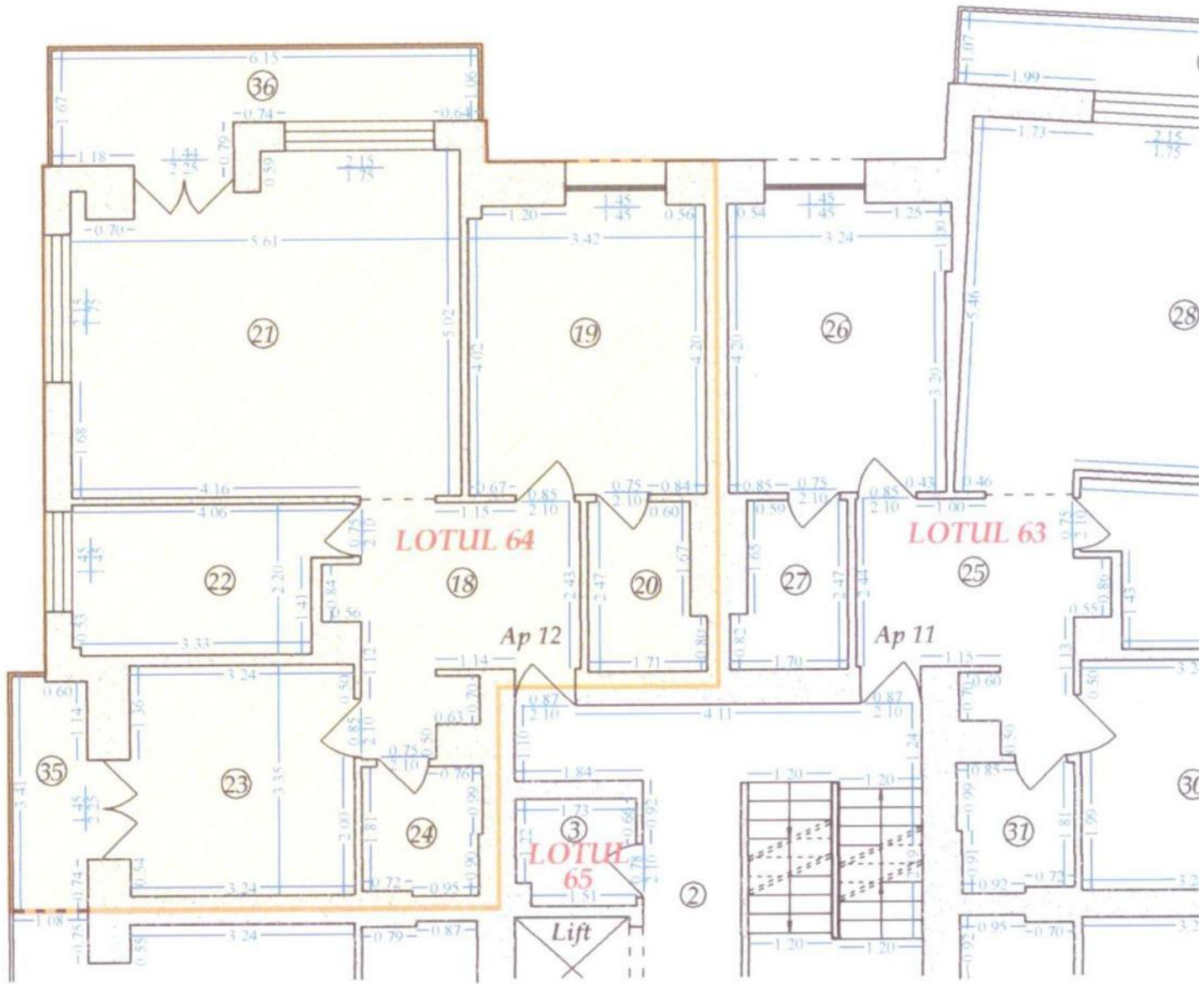


**Baie matrimoniala / baie comuna:**



RELEVEU LOT 64  
Scara 1: 100

Numar cadastral al terenului	Suprafata	Adresa imobilului	
16900 / 64		B-DUL. LACUL TEI NR. 31 - 33 ET. 3, AP. 12	
Cartea Funciara colectiva nr.		UAT	BUCURESTI - SECTOR 2
Cod unitate individuala (U)		Cartea Funciara individuala	



Numar incapere	Denumire incapere	Suprafata utila (mp)
18	Hol	10.04
19	Camera	14.63
20	Baie	3.82
21	Camera	26.55
22	Bucatarie	8.06
23	Camera	11.39
24	Baie	3.16
Suprafata utila		77.65
35	Balcon	3.89
36	Balcon	8.38
Suprafata totala		89.92

Cota indiviza parti comune 2.317 %  
Cota indiviza teren 14.59 mp



Executant, <b>Ing. Preda - Raiciu Emilia</b> aut.: RO-B-F nr. 0909	Data Dec. 2010
Receptionat,	Data
Oficiu de Cadastru și Publicitate Imobiliară BUCUREȘTI <b>IONESCU ELENA II</b> Inspector de cadastru	254

#### Facilitati si finisaje:

- Monitorizare video 24h
- Degivrare (dezghet) rampa acces garaje
- Acces semaforizat in parcajul subteran
- Perdea aer cald la intrarea in garaj
- Usa intrare in garaj MCA cu automatizare bariera detectie in infrarosu
- Sistem automat de detectie si stingere incendii
- Automatizare pentru detectie si evacuare noxe din parcajele subterane
- Subsolurile sunt impermeabilizate integral cu Xypex
- Lift Schindler - finisaje inox , capacitate 7 persoane. Statiile incep de la nivelul 3 de subsol, cu functionare in caz de avarie ENEL
- Placari cu granit pe casa scarii, spatii comune si intrare locatari
- Balustrada de inox pe casa scarii
- Usi de intrare apartament termoizolante si fonoizolante de maxima securitate cu 2 inchideri tip Maco,
- Usi interioare furniruite Pinum
- Bucatariile sunt prevazute cu:
  - senzori de gaze si electrovalva pentru securitatea contra pierderilor de gaze,
  - alimentare cu 380 V – pentru optiunea de alimentare exclusiv electrica pentru plita si cuptor
- Gresie si faianta pentru baie si bucatarie, Marazzi si Trial - Italia
- Echiparea completa a bailor cu obiecte sanitare suspendate Roca, baterii Roca si cadre de sustinere Geberit
- Baile au prevazut circuit electric pentru posibilitatea alimentarii cazilor de jacuzzi
- Parchet 8mm Kronotex/Berlin 1411 duritate AC4, fabricatie Germania
- Aer conditionat in toate camerele - inverter Acson/Malaezia
- Radiatoare de otel Panelli - Italia cu capete termostatare si ornament tija inox.
- Apartamentele sunt dotate cu prize de internet, telefon si TV in toate camerele, fapt ce permite flexibilitate in mobilare,
- Toti peretii sunt vopsiti cu vopsea lavabila alba Savana
- Aparataj electric Vimar – Italia
- Tamplarie aluminiu Alumil M9650 prevazuta cu sticla de securitate
- Glafuri exterioare din aluminiu
- Termosistem 8cm si vopsea structurata
- Pardoseli terase din gresie de exterior portelanata in masa - antiinghet
- Balustrada din inox rectangular satinat mat, echipate cu sticla duplex de securitate.
- Sistem incalzire cu centrala termica Buderus si arzator Weishaupt
- 40mp panouri solare Logasol - Buderus pentru un aport anual de 50% si o economie in consum de gaz.
- Toate apartamentele sunt prevazute cu contorizare individuala pentru fiecare tip de consum.
- Certificat de performanta energetica Clasa A

**CONTACT pentru aceasta proprietate - Departament vanzari directe - dezvoltator**  
**(+4) 0729 867 320 - (+4) 021 250 40 30 - [office@btlreal.ro](mailto:office@btlreal.ro) - [www.btlreal.ro](http://www.btlreal.ro)**